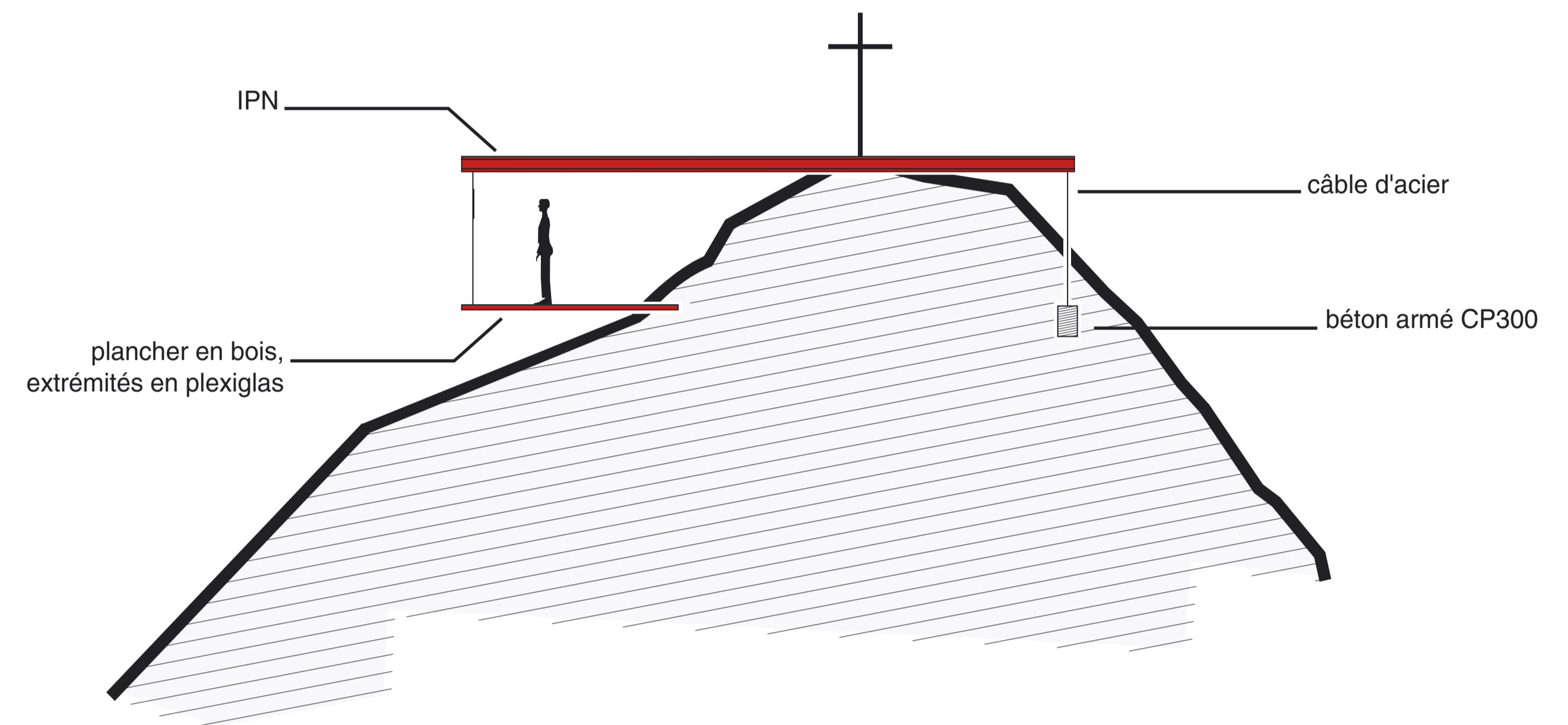
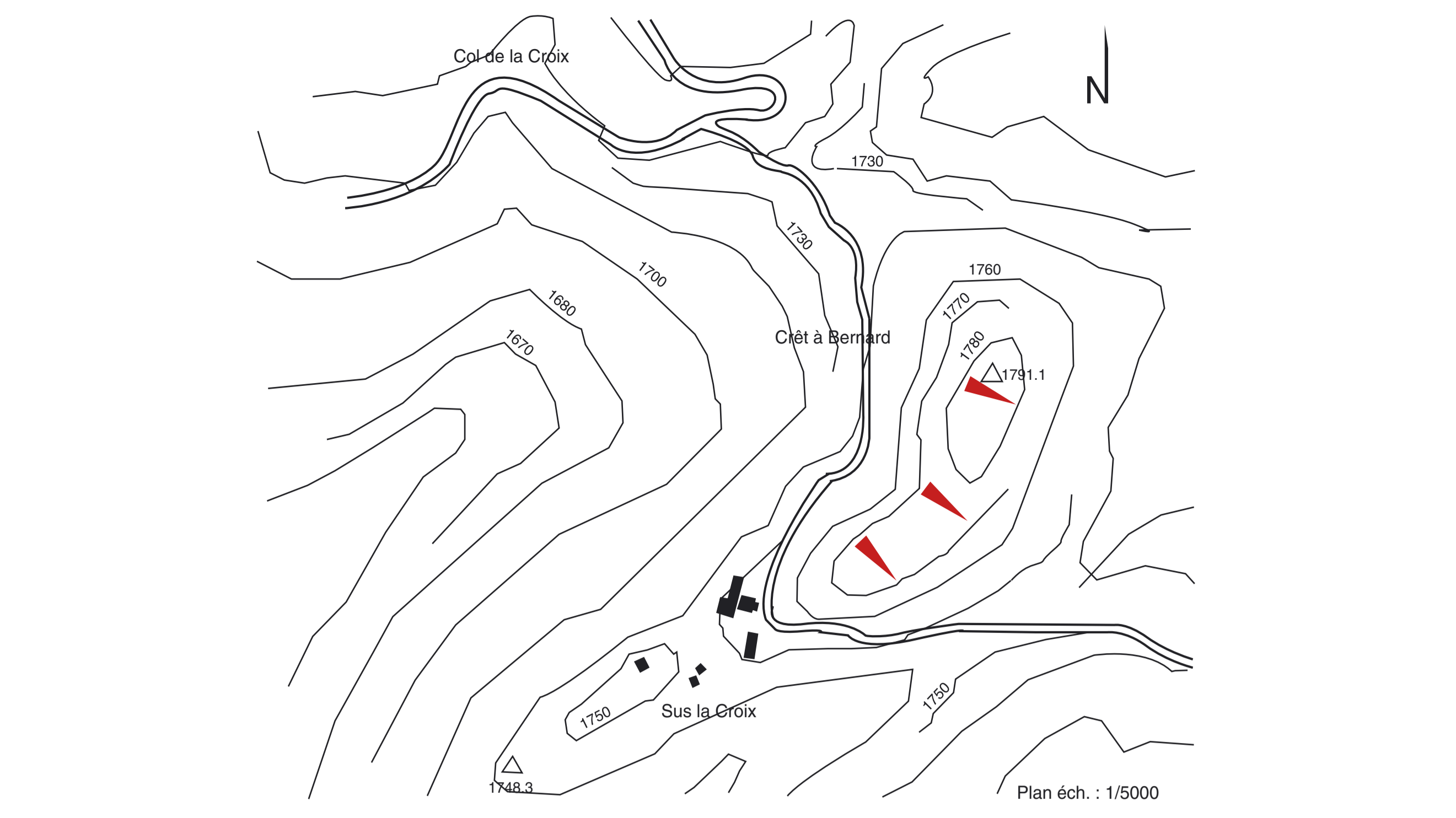
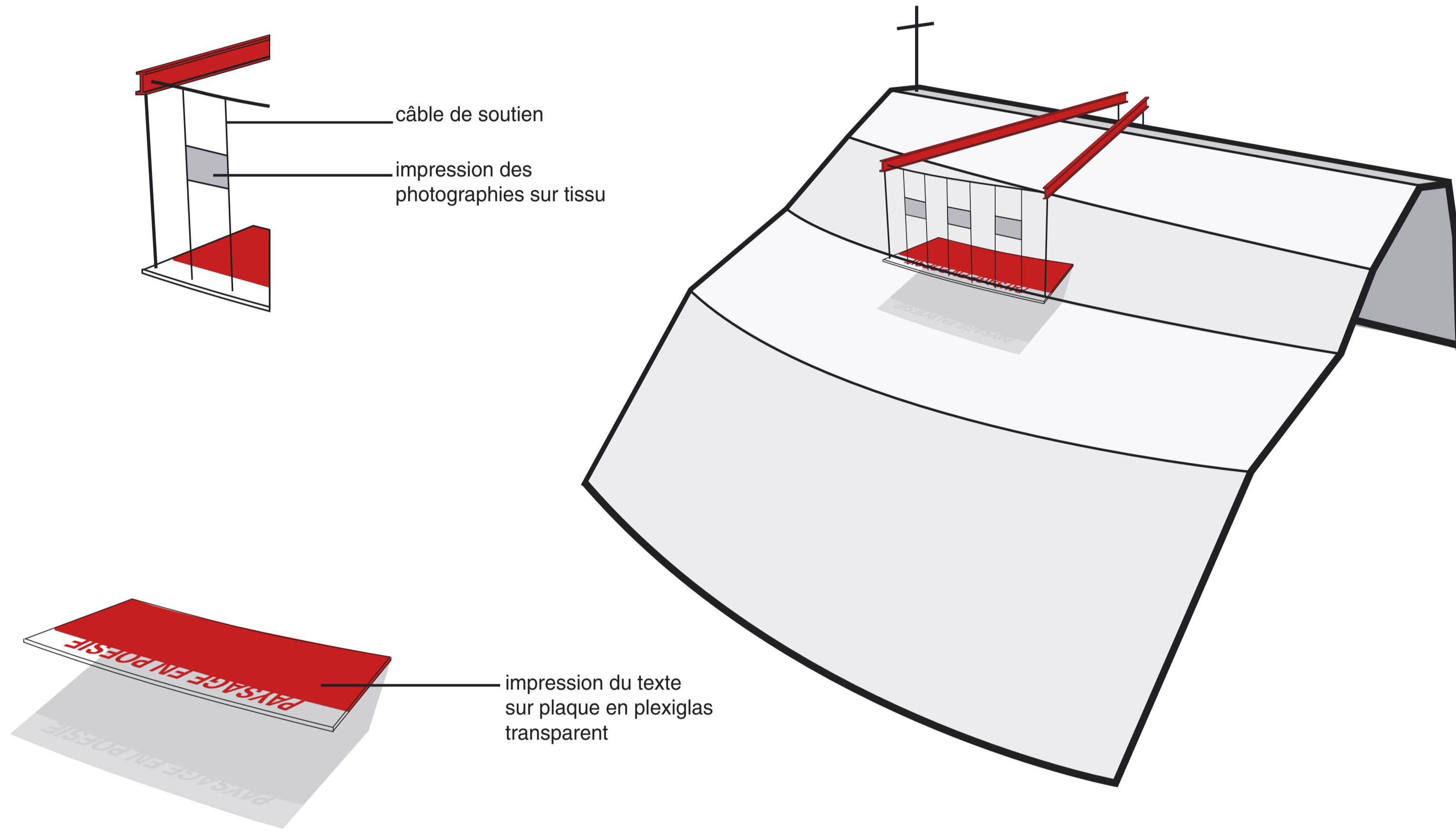


extension des oeuvres photographiques et écrites vers leurs source d'inspiration
 extension des activités humaines dans un site vierge
 paysage et photographie : tension et confrontation entre les échelles de grandeurs,
 contraste entre le noir/blanc et la couleur
 tension entre la représentation (la photographie, le texte) et son objet (le paysage)

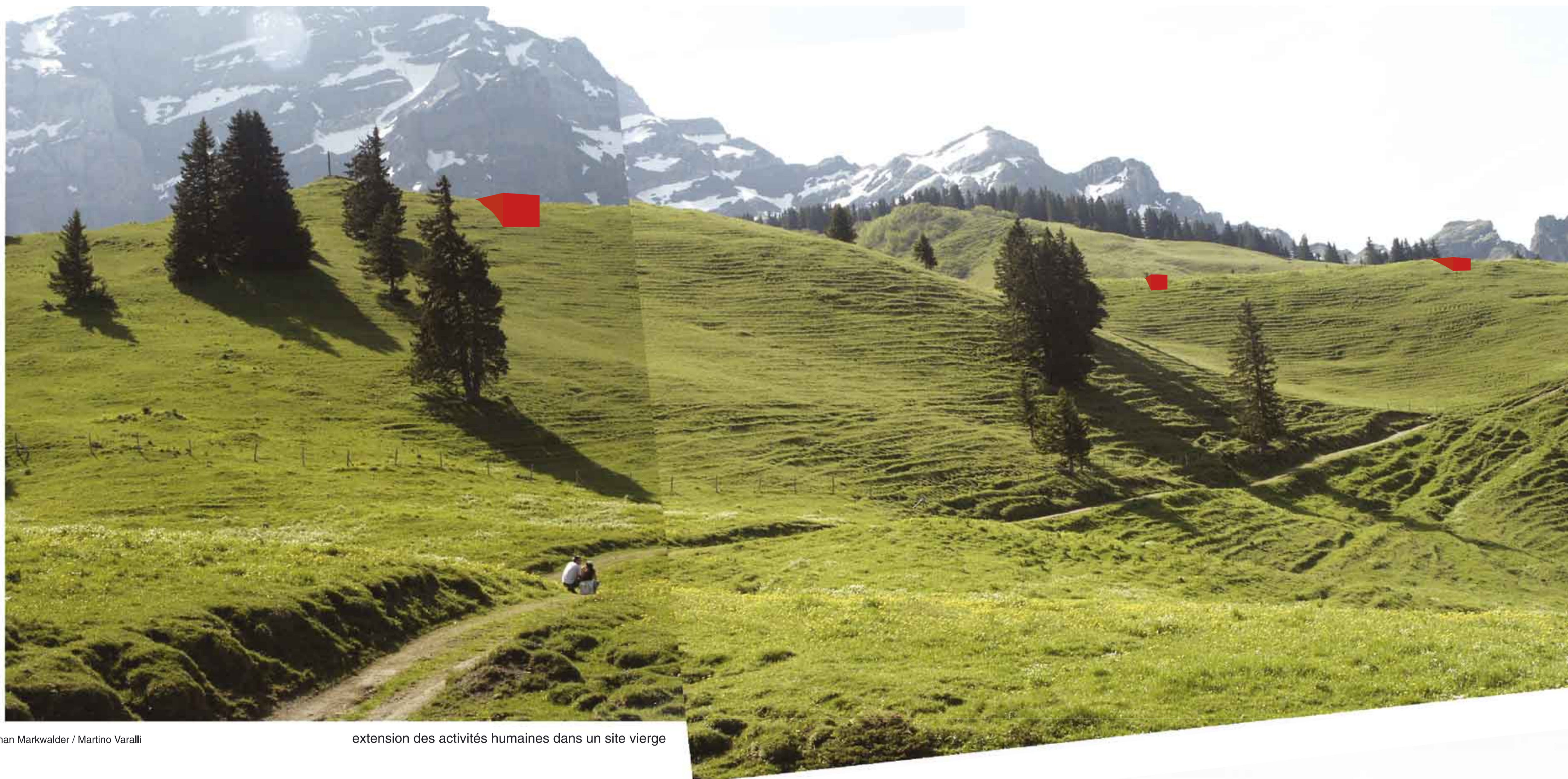
Trois divisions de la colline, trois structures, trois fois trois photographies, trois lieux d'écriture.
 L'installation est suspendue et légère. Le rouge vif se signale dans la distance et affirme la
 structure comme intervention humaine dans un paysage naturel.
 Les formes épousent les courbes de la colline tout en avançant vers l'horizon.
 Les images en noir et blanc se posent sur le paysage coloré qui leur offre un fond.
 Le texte se lit aux pieds du visiteur et se mélange par transparence aux fleurs de la prairie.
 Il fixe la distance entre la photo et l'observateur.
 L'impression sur tissu souligne la légèreté de la structure.

EX / TENSION

Maxime Bernhard / Céline Carridroit / Chokri Kamel / Annelore Kleijer / Johan Markwalder / Martino Varalli



PAYSAGE EN POESIE / JUIN 2003



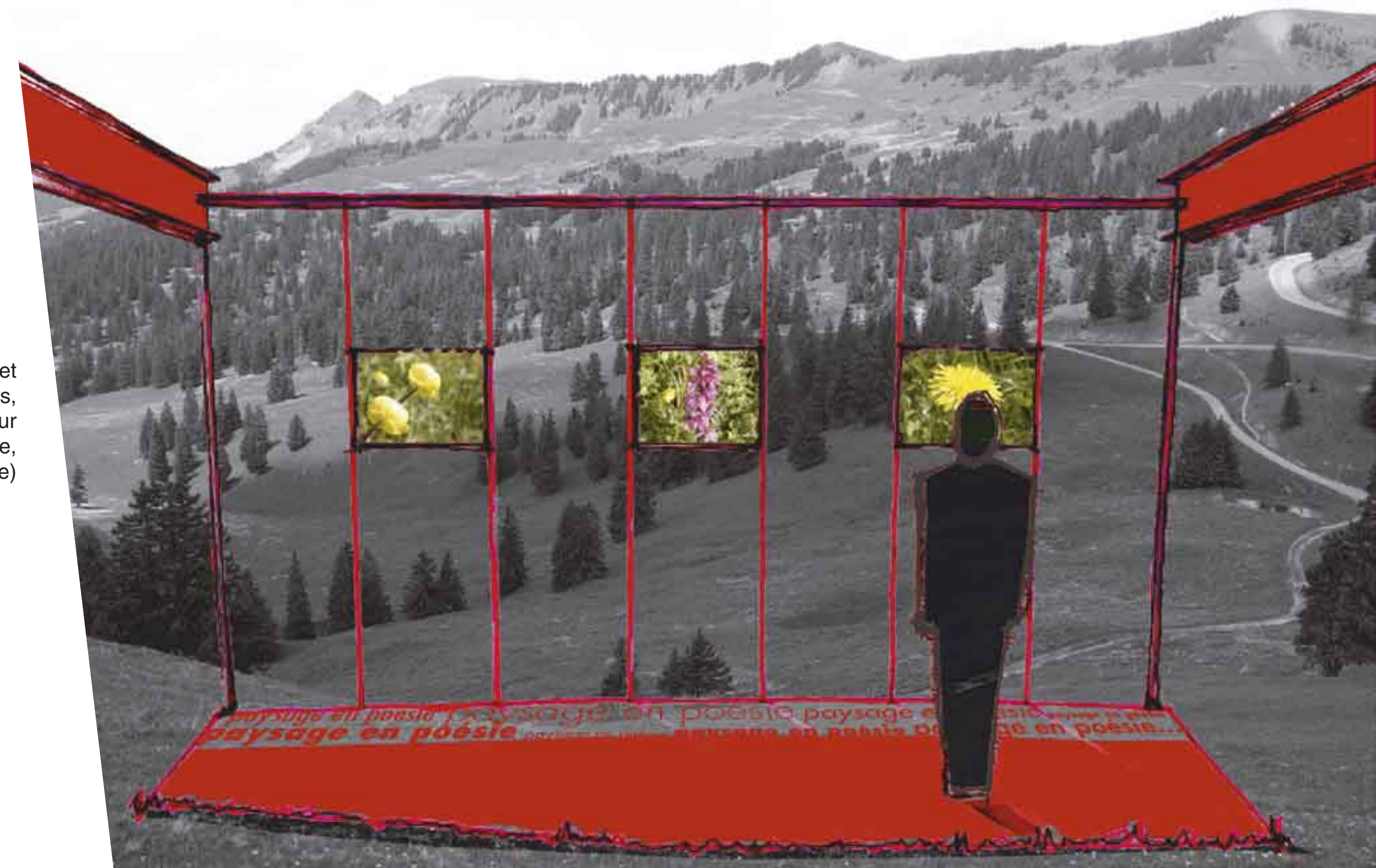
EX / TENSION

Maxime Bernhard / Céline Carridroit / Chokri Kamel / Annelore Kleijer / Johan Markwalder / Martino Varalli

extension des activités humaines dans un site vierge

extension des oeuvres photographiques et écrites vers leurs source d'inspiration.

paysage et photographie : tension et confrontation entre les échelles de grandeurs, contraste entre le noir/blanc et la couleur, tension entre la représentation (la photographie, le texte) et son objet (le paysage)



PAYSAGE EN POESIE / JUIN 2003